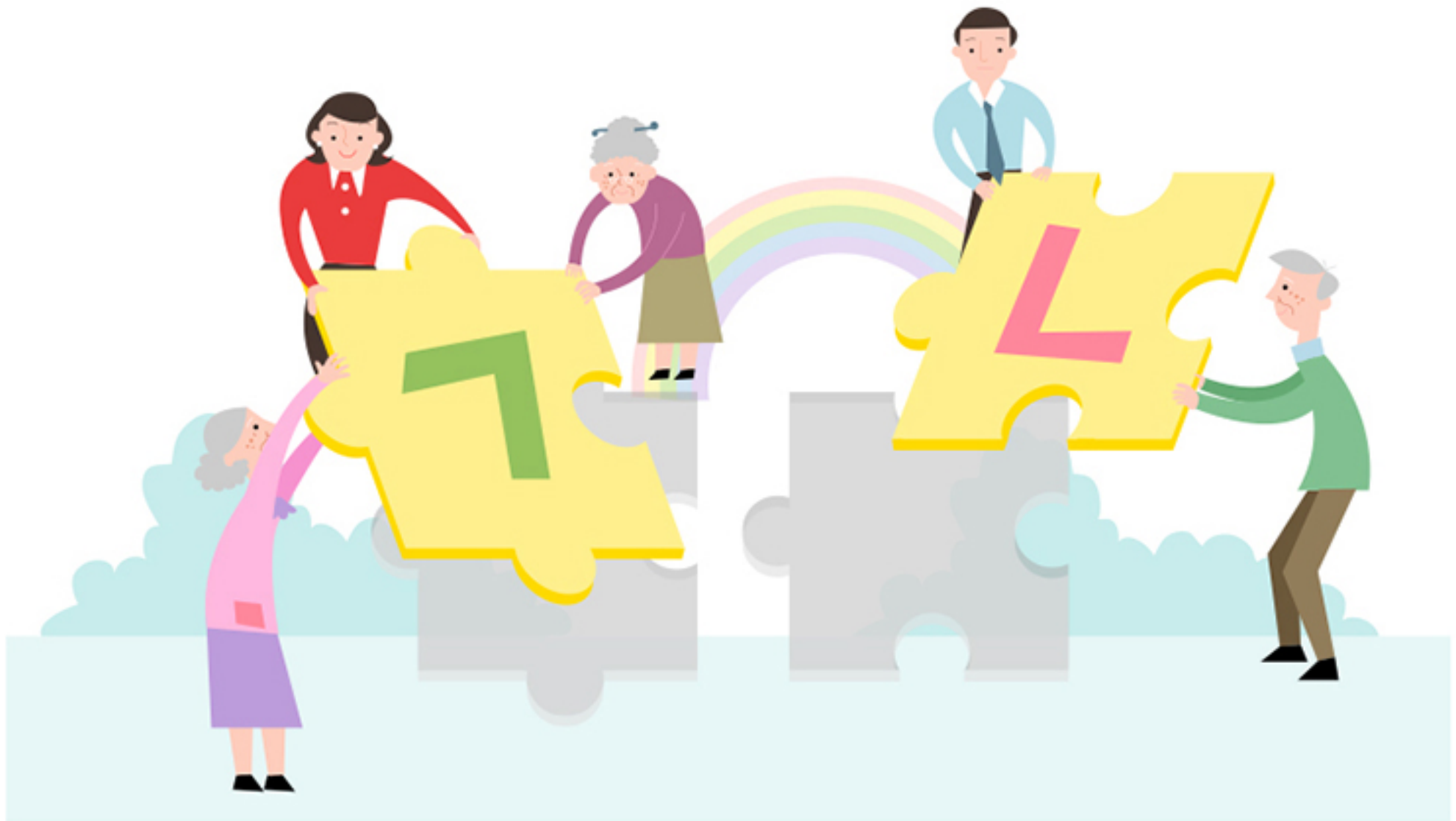


# 2021년 전라북도 성인문해교육 현황



전라북도인재평생교육진흥원  
Jeollabukdo Institute for Talent & Lifelong Education

# 2021년 전라북도 성인문해교육 현황



**83개소**

일반 74개  
장애인 7개  
다문화 2개

**기관**



**229개**

일반 217개  
장애인 10개  
다문화 2개

**학습장**



**282개**

일반 258개  
장애인 15개  
다문화 9개

**프로그램**



**3338명**

일반 3033명  
장애인 226명  
다문화 79명

**학습자**



**23개**

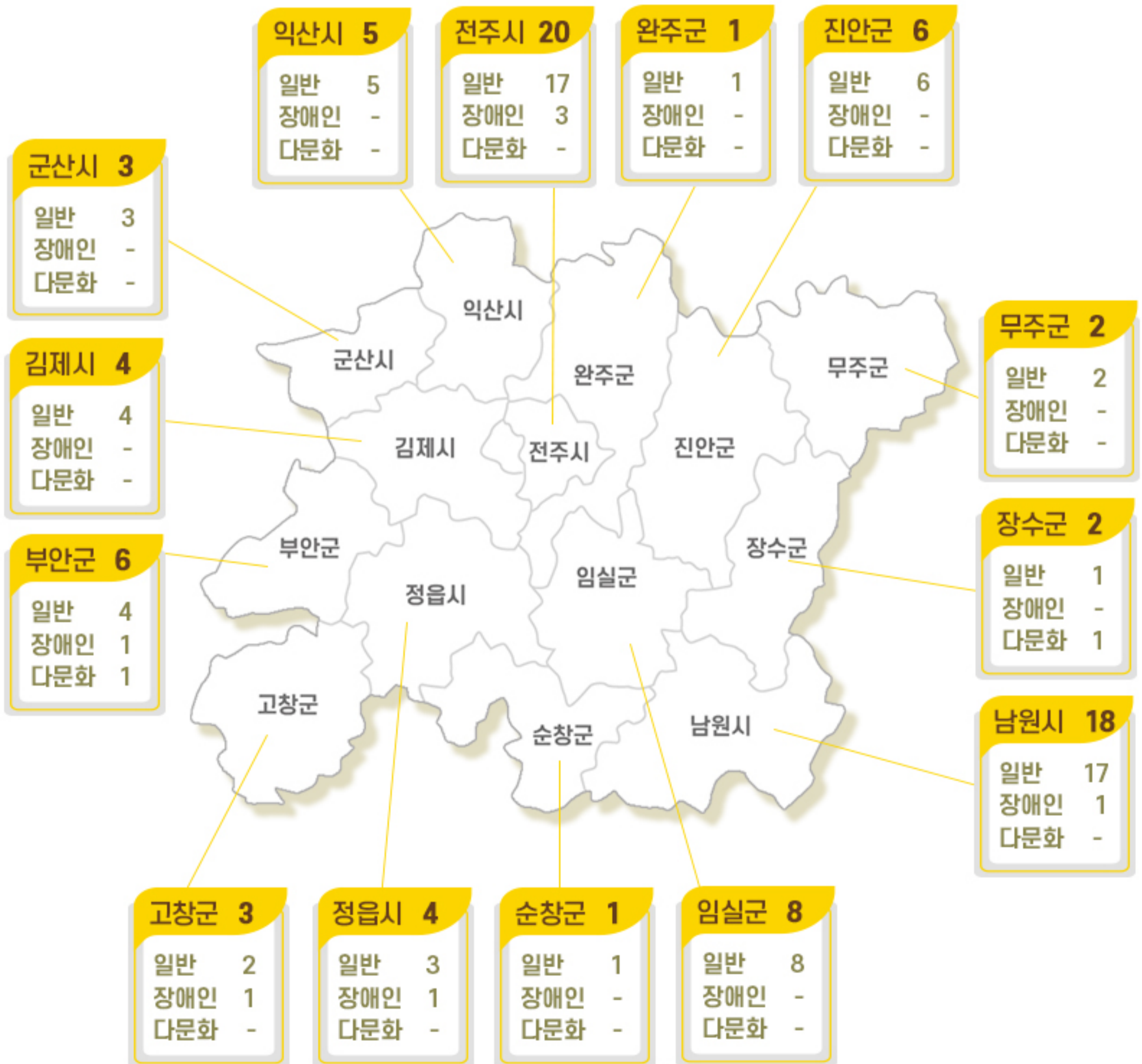
초등 17개  
중학 6개

**학력인정  
프로그램**



# 운영기관 현황 83개

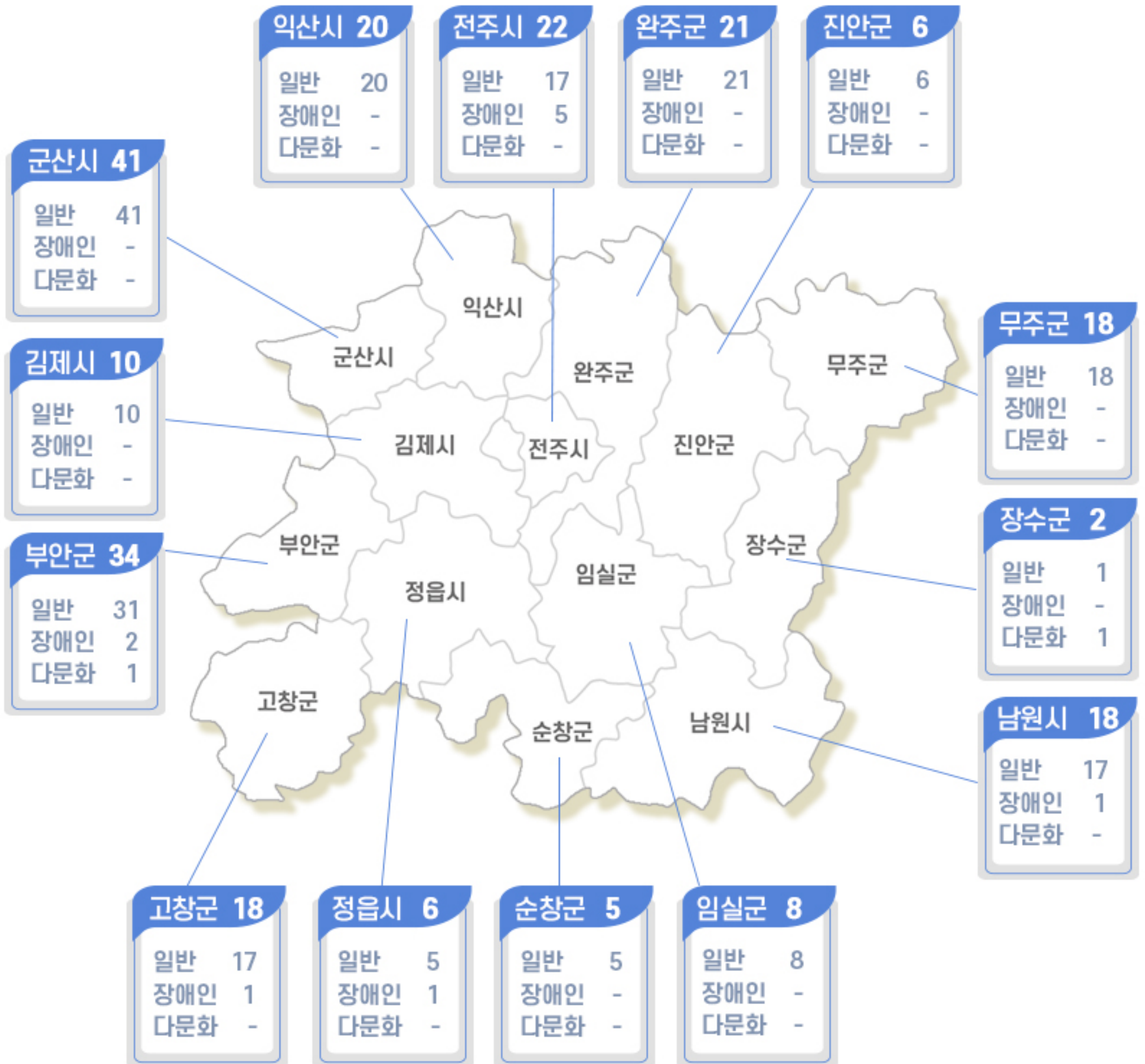
일반 74개, 장애인 7개, 다문화 2개





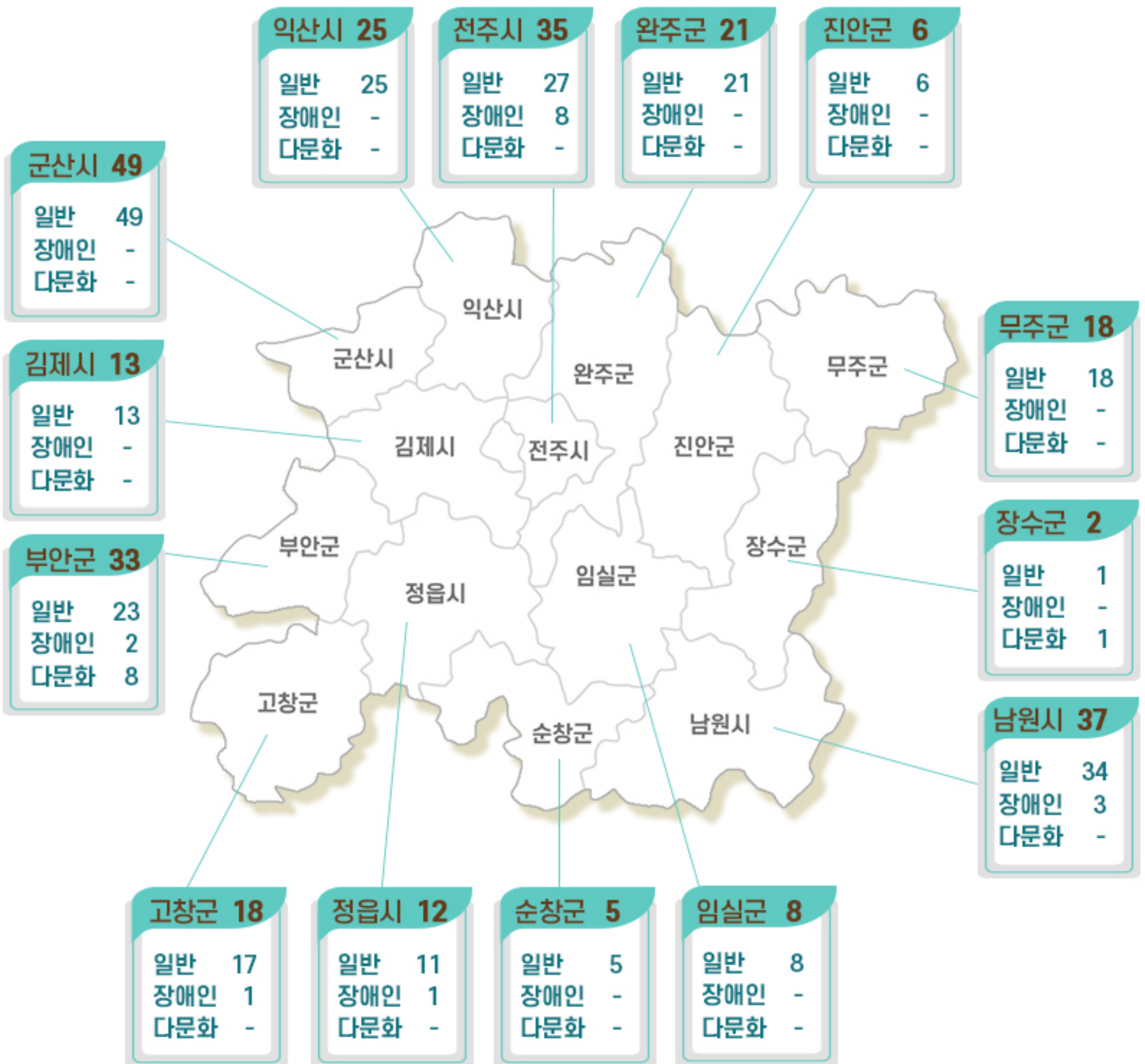
# 학습장 229개

일반 217개, 장애인 10개, 다문화 2개



# 프로그램 282개

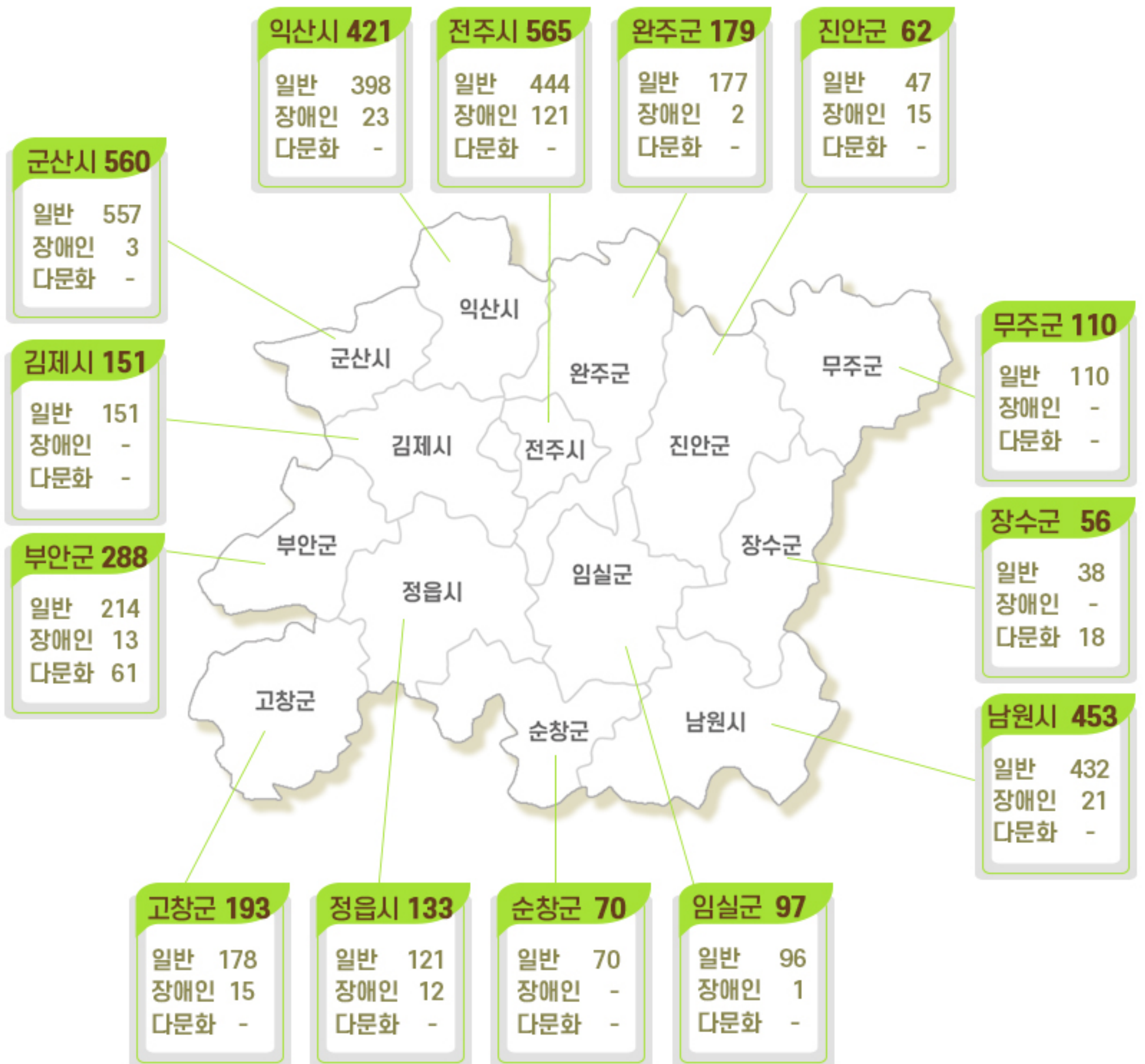
일반 258개, 장애인 15개, 다문화 9개





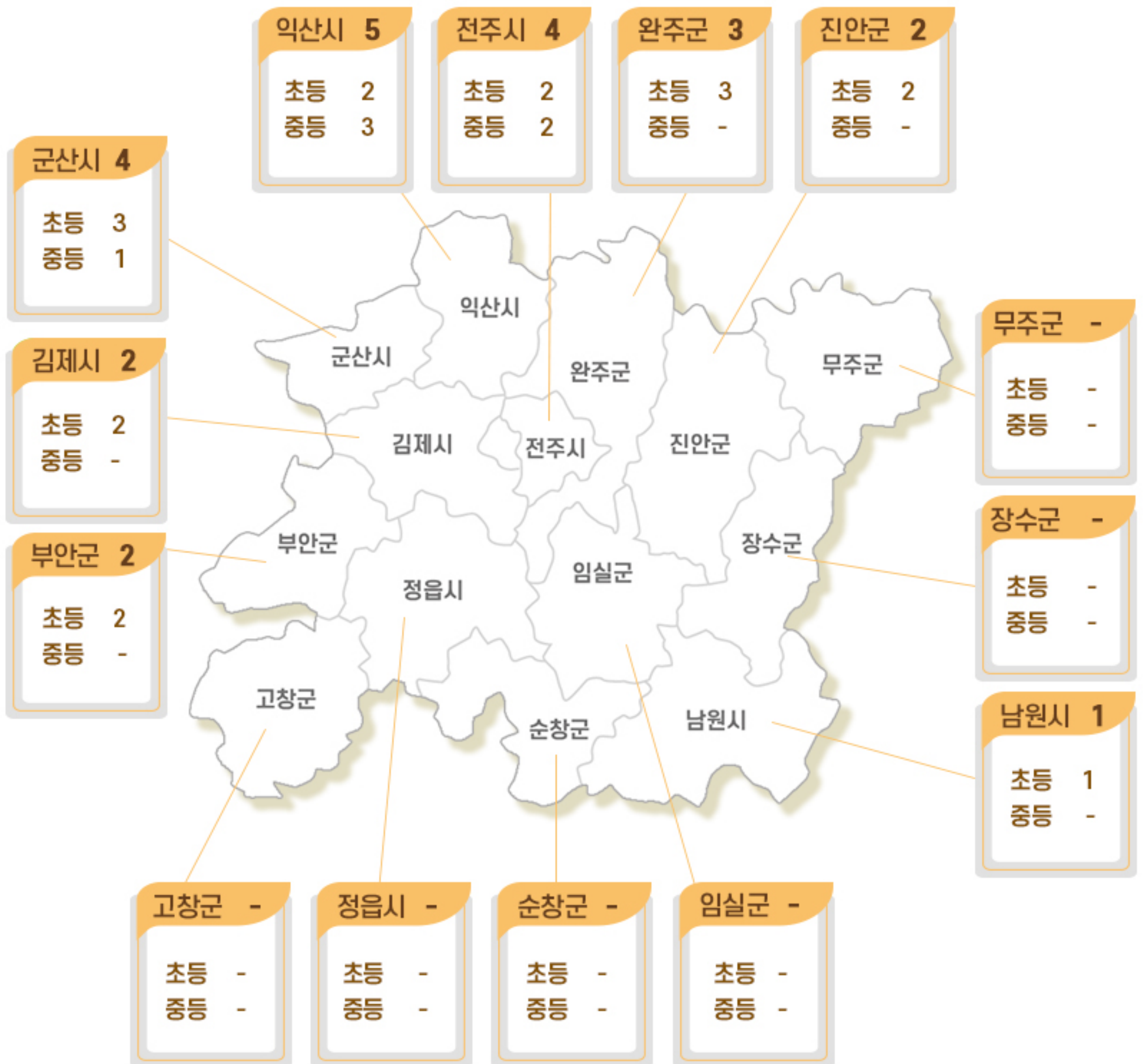
# 학습자수 3338명

일반 3033명, 장애인 226명, 다문화 79명



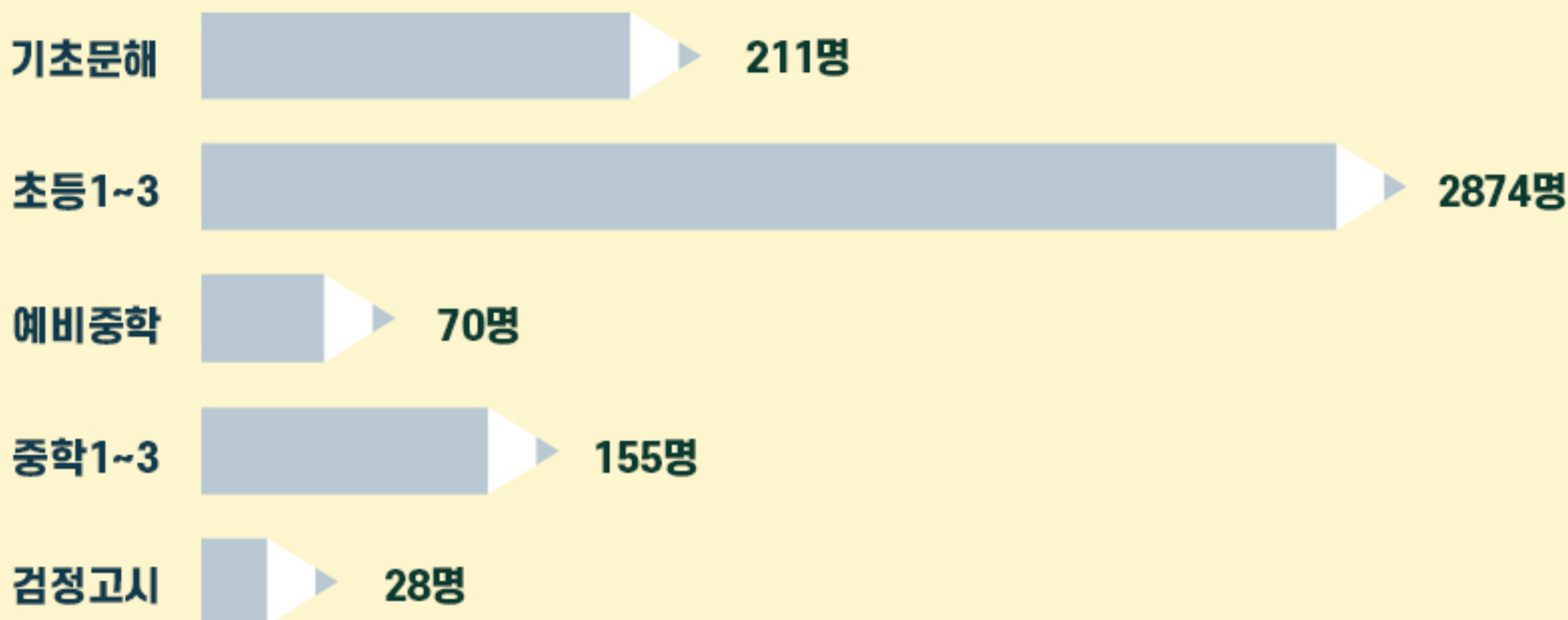
# 학력인정 프로그램 23개

초등 17개, 중등 6개



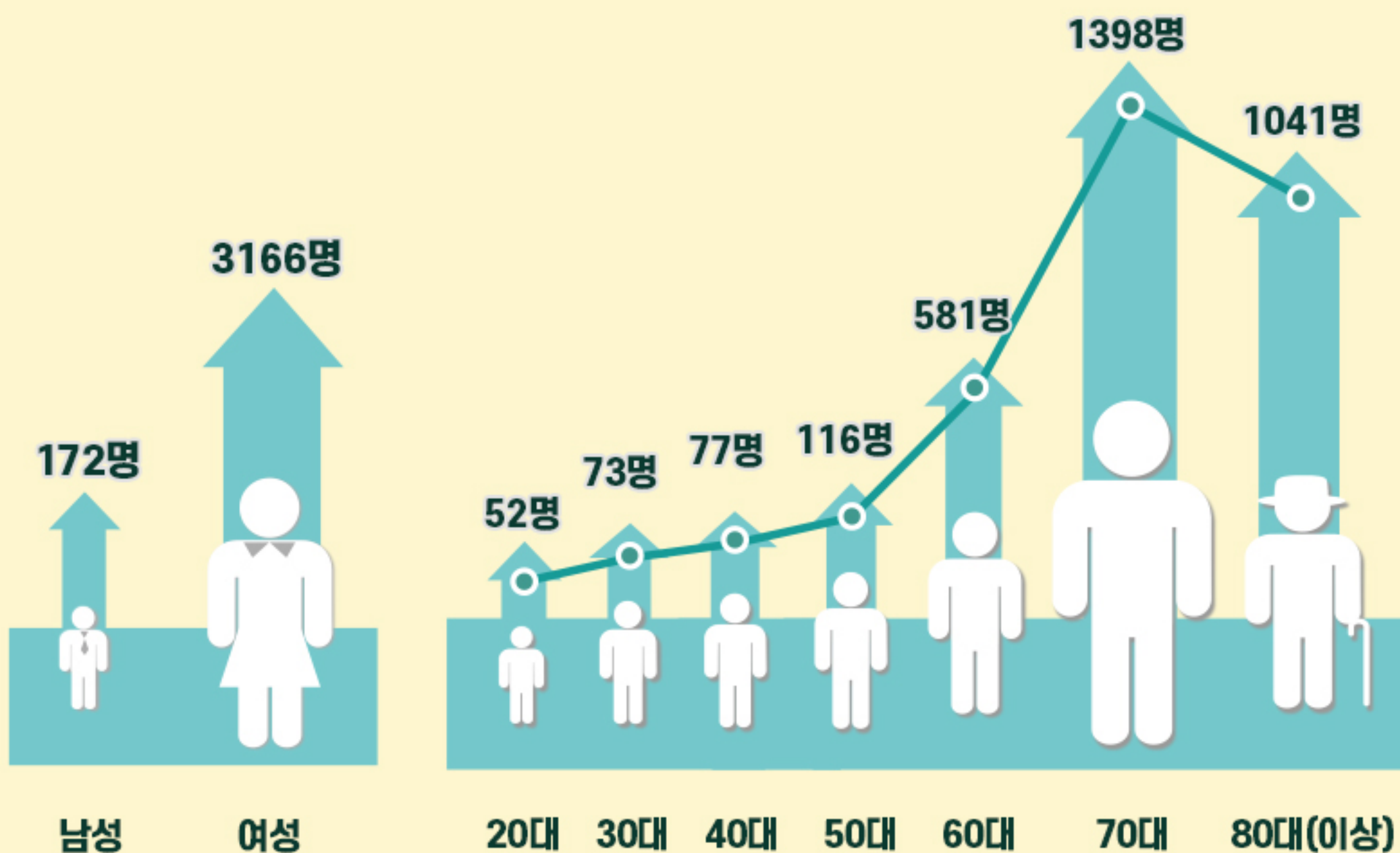
# 프로그램 및 학습자 현황

## 프로그램 수준 / 총 학습자 3338명



## 성별

## 연령대





# 운영기관 현황



**총 83개**

\*학력인정단계: **초** 초등단계  
**중** 중등단계

## 전주시

문해교육기관명	주소	연락처	학력인정
금암노인복지관	전주시 덕진구 삼송5길 12	063-253-5728	
꽃밭정이노인복지관	전주시 완산구 평화14길 27-53	063-237-0770	
덕진노인복지관	전주시 덕진구 송천중앙로 36	063-271-9336	
서원노인복지관	전주시 완산구 따박골5길 36	063-222-0033	
선너머종합사회복지관	전주시 완산구 선너머로 54	063-232-0334	
소비자교육중앙회전라북도지부	전주시 완산구 공북로 52-1	063-272-4430	
안골노인복지관	전주시 덕진구 안골1길 11	063-243-4377	
양지노인복지관 분관 완산노인복지관	전주시 완산구 성지산로 55	063-232-1000	
우리노인복지센터	전주시 덕진구 전주천서로321	063-255-7179	
우아생활문화센터	전주시 덕진구 우아25길(2층)	063-245-8455	
전라북도노인복지관	전주시 완산구 감나무4길 29	063-276-2086	
전주시평생학습관	전주시 완산구 덕적골2길 10	063-281-5368	
전주종합사회복지관	전주시 덕진구 구충목로11	063-284-2733	
평화사회복지관	전주시 완산구 덕적골2길 25	063-285-4408	
다운장애인평생교육센터	전주시 완산구 만내4길 6-23	063-229-1988	<b>초</b>
전북여성장애인연대 부설 등불야학교	전주시 완산구 홍산1길10, 3층	063-236-8533	
마중물야간학교	전주시 완산구 팔달로 273, 3층	063-278-3132	
전주백학평생학교	전주시 완산구 남고산성1길17-20	063-282-2687	
전주주부평생학교	전주시 덕진구 가리내로22 2층	063-271-6050	<b>초</b> <b>중</b>
중증장애인지역생활지원센터	전주시 덕진구 한배미로 16, 201호	063-247-1501	

## 군산시

문해교육기관명	주소	연락처	학력인정
군산시늘푸른학교	군산시 시청로 17	063-454-2001	<b>초</b>
	군산시 경암3길 56		<b>중</b>
	군산시 황룡로 43		
시민교육센터	군산시 대야면 석화로 7	063-466-4617	<b>초</b>
	군산시 동령길 27, 2층		
우리배움터한글학교	군산시 오룡 1길 60	063-461-6481	<b>초</b>

## 익산시

문해교육기관명	주소	연락처	학력인정
익산행복학교	익산시 함열읍 함열7길 33	063)859-5155	초 중
	익산시 함열읍 와리2길 8 (농촌이민여성센터)		
	익산시 오산면 선화로4길 66 (장신희면시아 1단지@경로당)		
	익산시 황등면 황등8길 7 (황등노인복지관)		
	익산시 황등면 황등8길 8 (황등도서관)		
	익산시 황등면 성내1길 2-7 (성내보건소)		
	익산시 함라와우길 4 (함라와우마을경로당)		
	익산시 함라면 함라1길 65 (함라면사무소)		
	익산시 웅포면 제성1길 6 (웅포하제경로당)		
	익산시 낭산면 함남로 949 (낭산면사무소 별관)		
	익산시 여산면 서촌2길 15 (가람어울림센터 별관)		
	익산시 금마면 고도3길 3 (금마면사무소)		
	익산시 왕궁면 왕궁로 544		
	익산시 춘포면 천서길 135 (춘포담월마을회관)		
익산시 무왕로 25길 30 (부송도서관)			
익산시 선화1로 99 (마동도서관)			
무궁화야학교	익산시 중앙로 5길 17-8	063)854-8894	중
우리배움터한글교실	익산시 신동로 76	063)855-8214	
부송종합사회복지관	익산시 무왕로 22길 12	063)831-0250	
동산사회복지관	익산시 동천로7길 26-1	063)842-2253	

## 정읍시

문해교육기관명	주소	연락처	학력인정
정읍시문해교육사협의회	정읍시 청수3길 22-5(시기동)		
대흥리마을공동체	정읍시 입암면 접지중앙길 15		
울림야학교	정읍시 청수 3길 22-5(시기동)	063-531-6737	
정읍시장애인종합복지관	정읍시 수성 1로 58	063-539-6671	



## 남원시

문해교육기관명	주소	연락처	학력인정
남원시 평생학습관(분관)	남원시 광한북로 54, 3층	063-620-5606	초
남원시노인복지관	남원시 금동로 50 남원시노인복지관	063-625-9988	
남원시장애인종합복지관	남원시 이백면 닭뎨안길 87	063-635-1544	
운봉읍행정복지센터	남원시 운봉읍 운봉행정길 8-9	063-620-3818	
주천면행정복지센터		063-620-3828	
사매면행정복지센터	남원시 사매면 오신1길 9-4	063-620-3970	
보절면행정복지센터	남원시 보절면 신흥2길 17	063-620-4001	
산동면행정복지센터	남원시 산동면 요천로 2919	063-620-4020	
	남원시 산동면 달뎨길 40		
	남원시 산동면 신평길 23		
	남원시 산동면 부절길 18-4		
남원시 산동면 대상1길 46-1			
인월면행정복지센터	남원시 인월면 인월신촌길11	063-620-4062	
산내면행정복지센터	남원시 장항안길 8-20	063-620-4712	
노암동행정복지센터	남원시 소리길 10	063-620-4763	
이백면행정복지센터	남원시 이백면 입촌길 16	063-620-4041	
향교동행정복지센터	남원시 동림로 116	063-620-4820	
금동행정복지센터	남원시 금동로 50	063-625-9988	

## 김제시

문해교육기관명	주소	연락처	학력인정
김제시 여성회관 한글반	김제시 성산길 138	063-540-3937	초
길보른 은빛 한글교실	김제시 금성로 93	063-540-3937	초
김제사회복지관 한글교실	김제시 요촌북로 110		
지평선 한글사랑방	김제시 성덕면 지평선로 89		
	김제시 부량면 부량3길 114		
	김제시 금구면 낙산4길 81		
	김제시 백구면 수룡귀지길 234		
	김제시 봉남면 회성4길 56		
	김제시 황산면 봉월7길 9		
	김제시 도장3길 52.(도장동)		



## 완주군

문해교육기관명	주소	연락처	학력인정
진달래학교	전북 완주군 이서면 이서로 55	063-290-2638	초
	전북 완주군 삼례읍 삼봉로 48		
	전북 완주군 소양면 소양로 161		
	전북 완주군 고산면 고산로 69-13		
	전북 완주군 비봉면 비봉소농길 16		
	전북 완주군 봉동읍 삼봉로 933		
	전북 완주군 이서면 이서로 55		
	전북 완주군 소양면 소양로 161		
	전북 완주군 이서면 용서리		
	전북 완주군 봉동읍 주동길 120		
	전북 완주군 고산면 소향리		
	전북 완주군 봉동읍 구암리		
	전북 완주군 고산면 화정리		
	전북 완주군 경천면 가천리		
	전북 완주군 구이면 덕천리		
	전북 완주군 고산면 성재리		
	전북 완주군 봉동읍 구암리		
전북 완주군 상관면 신리			

## 진안군

문해교육기관명	주소	연락처	학력인정
진안읍	전북 진안군 진안읍 대성길 3	063-430-8106	초
동향면	전북 진안군 동향면 진성로 1609	063-430-8240	
백운면	전북 진안군 백운면 석전길 7	063-430-8280	
마령면	전북 진안군 마령면 솔안2길 8	063-430-8326	초
부귀면	전북 진안군 부귀면 부귀로 305-7	063-430-8470	

## 무주군

문해교육기관명	주소	연락처	학력인정
무주군청(무주군평생교육원)	전북 무주군 무주읍 한풍루로 326-36	063-320-2254	
무주노인종합복지관	전북 무주군 무주읍 한풍루로 425	063-322-1252	

## 장수군

문해교육기관명	주소	연락처	학력인정
장수군 노인장애인복지관	전북 장수군 장수읍 노하3길 16	063-353-8286	
장수군 건강가정·다문화가족지원센터	전북 장수군 장수읍 싸리재로15	063-352-3362	

## 임실군

문해교육기관명	주소	연락처	학력인정
임실읍사무소	임실군 임실읍 봉황로 73-5	063-640-4004	
청웅면사무소	임실군 청웅면 향교1길 40	063-640-4055	
운암면사무소	전라북도 임실군 운암면 학암2길 25	063-640-4086	
신평면사무소	임실군 신평면 원천2길 2	063-640-4124	
성수면사무소	임실군 성수면 오봉2길 8-3	063-640-4155	
관촌면사무소	임실군 관촌면 방수1길 16-14	063-640-4286	
강진면사무소	임실군 강진면 갈담2길 10-3	063-640-4324	
지사면사무소	원산마을회관 및 모정	063-640-4383	

## 순창군

문해교육기관명	주소	연락처	학력인정
순창군직영	전북 순창군 순창읍 순창5길 18	063-650-1236	
	전북 순창군 동계면 동계1길 14		
	전북 순창군 금과면 금풍로 187		
	전북 순창군 쌍치면 쌍계로 17		
	전북 순창군 구림면 구림로 462		

## 고창군

문해교육기관명	주소	연락처	학력인정
고창군종합사회복지관	전북 고창군 고창읍 전봉준로 88-15	063-563-1111	
찾아가는 문해교실고인돌 학당 (각 마을 12개소)	전북 고창군 고창읍 남구 마을회관 외 11곳 (고창군 고창읍 보릿골로 57-15 외 11곳)	063-560-4611	
가정방문형 문해교실		063-560-4611	

## 부안군

문해교육기관명	주소	연락처	학력인정
부안군청	부안군 부안읍 석정로 182 부안군 부안읍 당산로 91	063-580-4214	초
부안읍 주민자치센터	전북 부안군 부안읍 석정로 182	063-580-3500	
부안군건강가정.다문화가족지원센터	전북 부안군 부안읍 오리정로 89, 2층	063-580-3941	
부안교육문화회관	전라북도 부안군 부안읍 남문안길 10	063-580-1323	초
부안장애인종합복지관	전북 부안군 부안읍 용암로 134	063-580-7600	
운호작은도서관	부안군 진서면 청자로 429-8	063-582-7583	



# 잠재수요자 현황



전라북도의 20세 이상 성인인구(1,459,022명) 중 의무교육에 해당하는 중학 학력 미만인 성인인구

**225,608명**  
(약 15.46% 추정)

(단위: 명, %)

지역구분	전체인구 (20세이상)	초등학교 잠재수요자	중학교 잠재수요자	문해교육 잠재수요자	잠재수요자 비율
<b>전북전체</b>	<b>1,459,022</b>	<b>83,202</b>	<b>142,406</b>	<b>225,608</b>	<b>15.46%</b>
전주시	528,963	13,476	32,959	46,435	8.78%
군산시	214,038	7,798	17,963	25,761	12.04%
익산시	231,246	9,239	20,598	29,837	12.90%
정읍시	87,686	8,277	11,590	19,867	22.66%
남원시	68,174	6,993	9,276	16,269	24.96%
김제시	67,102	5,910	10,922	16,832	25.08%
완주군	75,364	5,111	8,328	13,439	17.83%
진안군	20,233	2,576	3,479	6,055	29.93%
무주군	19,551	2,767	3,054	5,821	29.77%
장수군	17,772	2,502	3,112	5,614	31.59%
임실군	22,670	3,563	3,870	7,433	32.79%
순창군	22,554	3,298	3,898	7,196	31.91%
고창군	44,299	6,830	6,515	13,345	30.12%
부안군	42,370	4,862	6,842	11,704	27.62%

※ 초등학교 잠재수요자 = 초등학교 중퇴+미취학 / 중학교 잠재수요자 = 초등학교 졸업+중학교 중퇴

※ 출처 : 2020년 인구주택총조사 결과(2021.7.29., 통계청)